

中堅、中小企業のための ISO14001 取得支援講座

趣旨

「中堅、中小企業のための ISO14001 取得支援講座」は、東商会員の ISO14001 の取得ニーズを背景に、質の高い講座をリーズナブルな価格で提供することにより、会員の ISO14001 取得の一助とすることを目的に行われてきた実績のある講座です。



最近では、大企業のグリーン調達により中小企業に ISO14001 への取得要請が高まっています。調達先を含めて環境改善を推進することは、社会的な環境改善を推進することにつながるからです。

しかし、要請により行うため ISO14001 の取得自体が目的化してしまい、登録証取得が単なるコストとなってしまうのはもったいないことです。ISO14001 の主旨は環境という軸から経営を見なおし経営の効率化を図ることなのです。

本 ISO14001 取得支援講座は、企業経営に役立つ ISO14001 の構築運営を支援することを目的としています。ISO14001 により、以下のことを達成したい企業にぜひ参加していただきたいと考えています。

ISO14001 取得のメリット

・企業の社会的責任（CSR）への対応

- －環境負荷の低減
- －環境汚染リスクの回避
- －対外的なイメージアップ
- －社員の意識向上

・経営基盤の強化

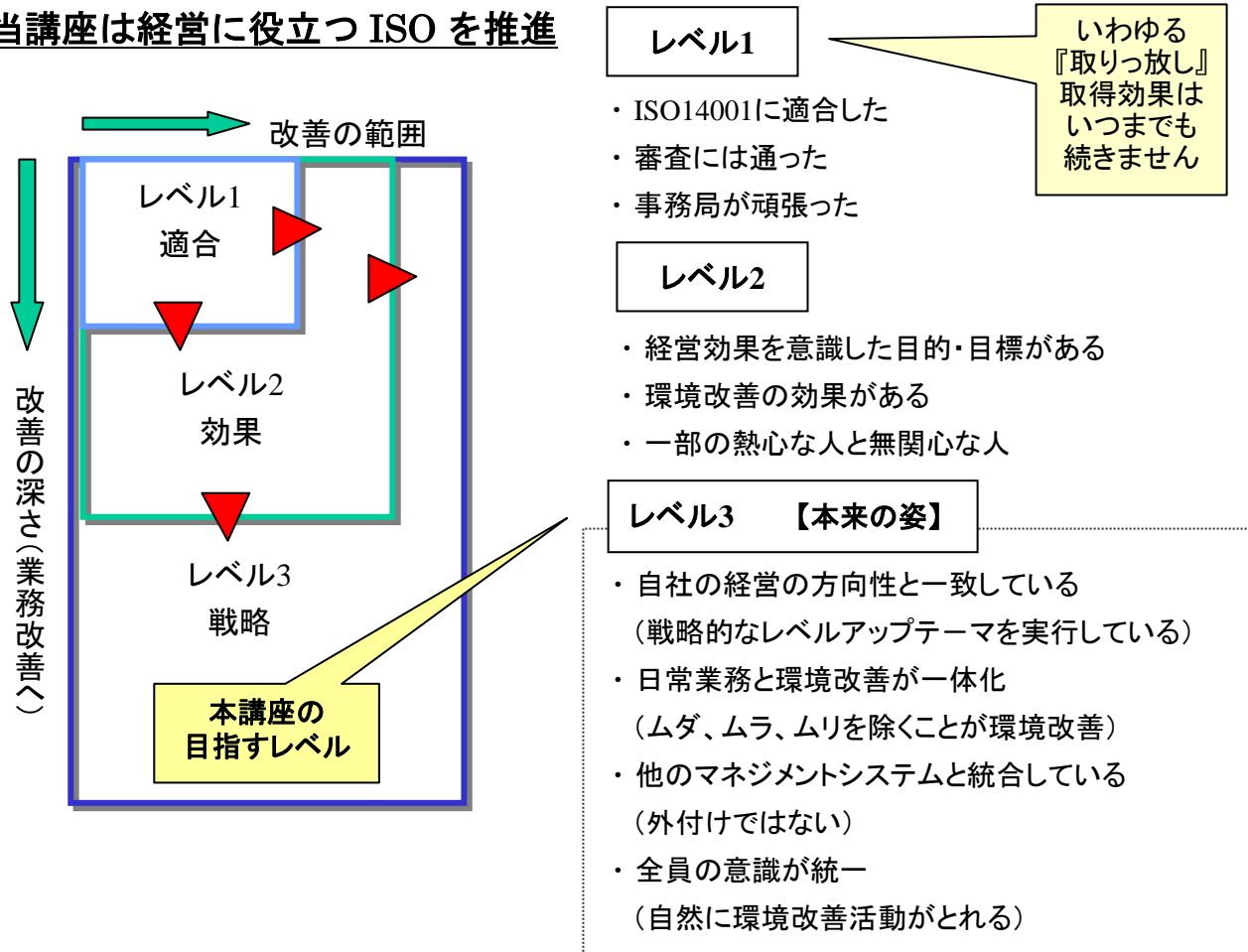
- －PDCA サイクルに基づく「目標達成」のシステム強化
- －コストダウン（経費節減）
- －業務の効率化（品質管理手法の確立）
- －取引関係の改善・強化

東京商工会議所

東商 ISO14001 取得支援講座

- ・ 会員企業の ISO 取得ニーズへ対応し、リーズナブルな費用・内容としています。
- ・ 質の高い個別コンサルティングにより ISO 取得を容易にします。
- ・ 「経営に役立つ ISO」取得支援により、経営改善を推進します。
- ・ ISO による環境改善を推進することにより、会員企業の競争力向上の一助とします。

当講座は経営に役立つ ISO を推進



講座の特長

- ・ 登録証の取得だけでなく、経営改善に役立ちます。
- ・ ISO14001 登録まで支援致します。
- ・ 多くの取得実績があります。(約20社)
 - ーこれまで途中で取得断念したケースはありません。
- ・ ツールの使用により構築の手間が削減できます。
 - ーモデル文書、モデル帳票、記入例
- ・ コンサルタントを厳選しています。
 - ー主任審査員クラス、コンサル実績等で選定
- ・ 内部監査員の養成まで含まれています。
 - ー2日間の公開コース参加 (3人まで)
- ・ 希望により、ISO9001 との統合マネジメントシステムを構築します。

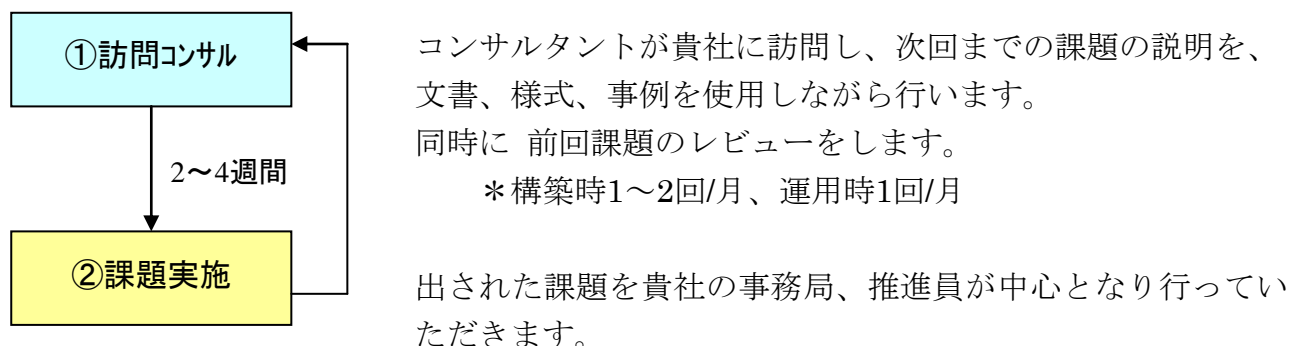
統合マネジメントシステムについて

- ・ ISO14001、ISO9001 を統合したマネジメントシステムとして効率的に構築、運用する会社が増えています。
 - － ISO9001 の 2000 年改訂
 - － 審査登録機関の統合審査の体制確立
- ・ ISO9001 取得済又は ISO9001 を同時に取得したい企業には、ご希望により統合マネジメントシステムを構築します。
- ・ 2つのマネジメントシステムの共通の内容を統合することにより構築、運用の手間を減少させることができます。
 - － 構築、運用の手間は 25%減少
 - － 審査費用は 10～20%減少

構築・運用の作業負荷
1環境+1品質⇒1.5統合

講座の進め方

- ・ 最初に導入セミナーを受講し、ISO14001 導入のための基礎知識を得ていただきます。
- ・ その後は以下のサイクルを繰り返すことにより構築を進めます。



講座スケジュール

講座は10～12ヶ月間行います。以下は10ヶ月の例になります。

内容	月	1	2	3	4	5	6	7	8	9	10	内容
ISO14001・規格の理解												個別コンサル①
環境側面・環境影響評価												②、③
環境目的・目標												④
環境マネジメントマニュアル												⑤、⑥
手順書、監視測定計画												⑦
運用確認												⑧
内部監査員セミナー（2日）												公開コース参加
運用確認、内部監査												⑨
第一段階審査									▲			指摘是正⑩
運用確認												模擬審査⑪
第二段階審査											▲	指摘是正⑫
訪問コンサル	①	② ③	④	⑤ ⑥	⑦	⑧	⑨	⑩	⑪	⑫		

講座受講にあたって

1. 取得日程の設定

いつまでに取得したいか目標をお立てください。10～12ヶ月が標準ですが、増減のご相談に応じます。（スケジュール参照）

2. 登録範囲の設定

どの範囲で取得するか（全社または事業所単位）を決めていただく必要があります。迷われる場合はご相談下さい。

3. 推進組織検討

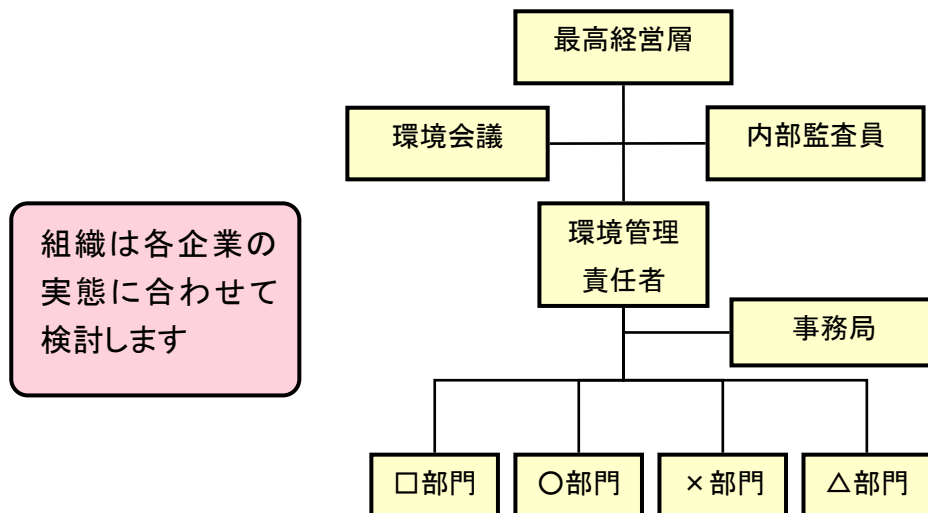
ISO14001 推進組織をご検討いただきます。詳細は別途ご説明します。
（推進組織図参照）

4. 費用の準備

講座受講費用のほか、審査登録費用等の外部費用が発生します。

*ご希望により、審査登録機関のご紹介も致します。

ISO14001 推進組織の例



お問い合わせからスタートまで

①お問い合わせ

随時受付しています。お気軽にお問い合わせください。

②講座説明

東商担当者とコンサルタントがお伺いし、貴社の業務内容・体制等を踏まえ、取得までのステップを具体的にご説明します。(無料)

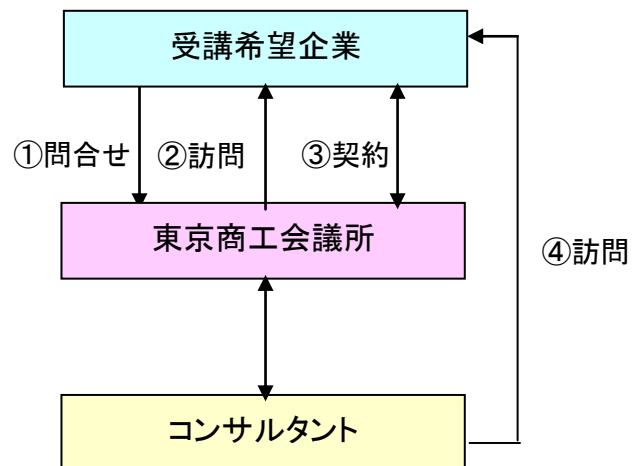
③ご契約

貴社⇄東商間の契約となります。

*助成金申請等で必要な場合、貴社⇄コンサルタント間の契約とすることも可能です。

④コンサル訪問

コンサルタントが訪問を開始します。



講座費用

講座費用は環境負荷の程度に合わせて設定しています。

*ISO9001 との統合マネジメントシステム構築の場合は別途ご相談ください。

環境負荷	小	中	大
業種	サービス、印刷、 卸・小売等	製造（加工、組立）、 建設等	製造業（製造）、 廃棄物処理等
金額	195 万円	210 万円	240 万円
コンサル回数	12 回	13 回	15 回
構築期間 (目安)	10 ヶ月	11 ヶ月	12 ヶ月

①都外は別途交通費精算 ②原則として契約時に一括払 ③審査費用は含まず

お問合せ先

担当	東京商工会議所 産業政策第二部 「ISO 取得支援係」
住所	〒100-0005 東京都千代田区丸の内 3-2-2 東京商工会議所ビル 7 階
E-MAIL	sansei2@tokyo-cci.or.jp
TEL	03-3283-7657
FAX	03-3213-8716