

中堅、中小企業のための ISO14001 取得支援サービス

1. 趣旨

「中堅、中小企業のための ISO14001 取得支援サービス」は、東京商工会議所会員の ISO14001 認証取得支援を目的とした、リーズナブルで質の高いコンサルティングサービスです。1998 年からスタートした実績あるサービスです。



近年、温暖化による自然災害が深刻化しています。この課題に対応するため、国際的な温暖化対策のルールであるパリ協定を踏まえ、国内では 2030 年度に温室効果ガス 46%削減(13 年度比)、2050 年度までに実質ゼロにすることが目標として掲げられています。さらに、「持続可能な開発目標」実現に向け、将来の世代に負の遺産を残さないという地球環境保全への対応は、経営リスクの回避とともに社会への貢献や地域での信頼獲得にもつながります。また今後、大企業はサプライチェーンマネジメントにより、取引先の中小企業に対して、環境面での要請をますます強めることが予想されます。

一方、企業活動として環境対策に取り組んでいくには、そのメリットを明確にすることも必要です。メリットを最大化するには、ISO14001 : 2015 年版でも要請されている“環境と経営の一体化”を推進し、環境対策による企業体質の強化を図ることが大切です。

東京商工会議所の ISO14001 取得支援サービスは、企業経営に役立つ ISO14001 の構築運営を支援することを目的としています。ISO14001 により、以下のことを達成したい企業様にぜひご活用いただきたいと考えています。

ISO14001 取得のメリット＝社会的責任への対応・経営基盤の強化

- ・企業の社会的責任(CSR)への対応
 - 環境負荷の低減（コスト削減にも効果）
 - 環境汚染リスクの回避
 - 対外的なイメージアップ
 - 社員の意識向上
- ・経営基盤の強化
 - PDCA サイクルに基づく「目標達成」のシステム強化
 - コストダウン（経費節減）
 - 業務の効率化（業務効率化による環境負荷の低減）
 - 取引関係の改善・強化

2. サービスの目的

- ・ 会員企業の ISO 認証取得ニーズに対応し、リーズナブルながら質の高い内容としています。
- ・ 質の高い個別コンサルティングにより、ISO 取得を容易にします。
- ・ 「経営に役立つ ISO」の取得支援により、経営改善を推進します。
- ・ ISO による環境改善を推進することで、会員企業の競争力向上の一助とします。

3. サービスの特長

- ・ ISO14001 の登録まで支援します。
- ・ 登録証の取得にとどまらず、経営改善に役立ちます。
- ・ 小規模な企業における取得実績があります。
- ・ ツールの使用により構築の手間が削減できます。
 - －モデル文書、モデル帳票、記入例
- ・ コンサルタントを厳選しています。
 - －主任審査員クラス、コンサル実績等で選定
- ・ 内部監査員の養成が含まれています。
- ・ ご希望に応じて、ISO9001 との統合マネジメントシステム（注）の構築を支援します。

（注）統合マネジメントシステムについて

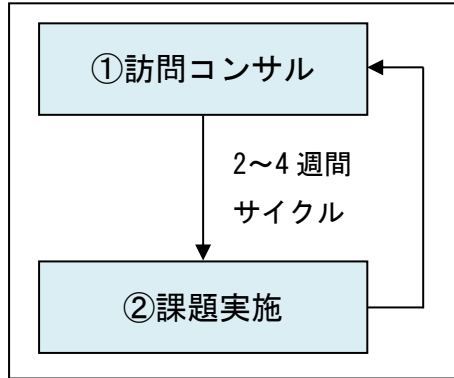
- ・ ISO14001 と ISO9001 を統合したマネジメントシステムを効率的に構築・運用する会社が増えていきます。
 - －ISO9001 および ISO14001 の 2015 年改訂
 - －審査登録機関の統合審査の体制確立
- ・ ISO9001 取得済み、または ISO9001 を同時に取得したい企業には、ご希望により統合マネジメントシステムを構築します。
- ・ 2つのマネジメントシステムの共通の内容を統合することにより、構築・運用の手間を減らせます。
 - －構築・運用の手間は 25%減少
 - －審査費用は 10～20%減少

<p>構築・運用の作業負荷 1 環境 + 1 品質 ⇒ 1.5 統合</p>

4. 進め方

・はじめに導入セミナーを受講いただき、ISO14001 導入のための基礎知識を得ていただきます。

・その後は以下のサイクルを繰り返すことにより構築を進めていきます。



コンサルタントが貴社を訪問し、文書、様式、事例を使用しながら、次回までの課題の説明を行います。

同時に前回課題のレビューを行います。

* 構築時：1~2回訪問/月、運用時：1回訪問/月

課題には、貴社の事務局、推進員を中心に取り組んでいただきます。

5. スケジュール

ISO の取得まで 10~12 ヶ月間かけて作業を行います。

以下は 10 ヶ月の場合のイメージです。

内容	1	2	3	4	5	6	7	8	9	10	内容
ISO14001・規格の理解											個別コンサル①
環境側面・環境影響評価											②、③
環境目的・目標											⑤、⑥
環境マネジメントマニュアル											⑦
手順書、監視測定計画											⑧
運用確認											公開コース参加
内部監査員セミナー											⑨
運用確認、内部監査											指摘是正⑩
第一段階審査								▲			模擬審査⑪
運用確認											指摘是正⑫
第二段階審査										▲	
訪問コンサル	①	② ③	④	⑤ ⑥	⑦	⑧	⑨	⑩	⑪	⑫	

6. 実施にあたって

1. 取得日程の設定

いつまでに ISO を取得したいか、貴社としての目標を立ててください。10～12 ヶ月が標準スケジュールですが、期間の増減のご相談にも応じます。（5. スケジュール参照）

2. 適用範囲の設定

ISO をどの範囲で取得するか（全社または事業所単位）を決めていただく必要があります。迷われている場合はお気軽にご相談ください。

3. 推進組織検討

ISO14001 推進組織をご検討いただきます。詳細は別途説明いたします。

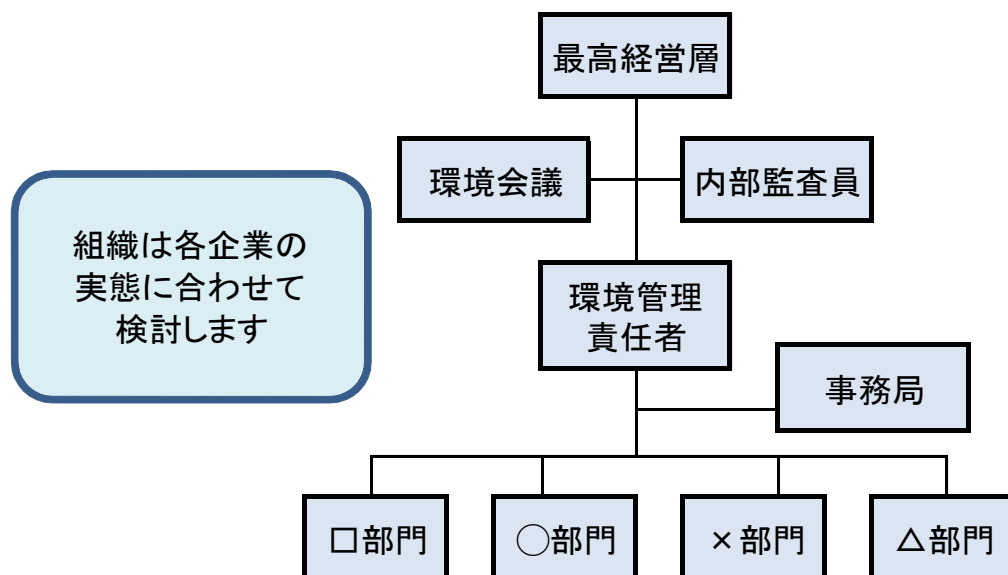
（下図「ISO14001 推進組織の例」参照）

4. 費用の準備

本サービス実施費用のほか、審査登録費用等の外部費用が発生します。

* ご希望に応じて、審査登録機関のご紹介もいたします。

図：ISO14001 推進組織の例



7. お問い合わせからご契約まで

①お問い合わせ

随時受付しています。お気軽にお問い合わせください。

②サービス内容説明

東商担当者とコンサルタントが貴社に伺い、貴社の業務内容・体制等を踏まえ、ISO 取得までのステップを具体的に説明いたします。(無料)

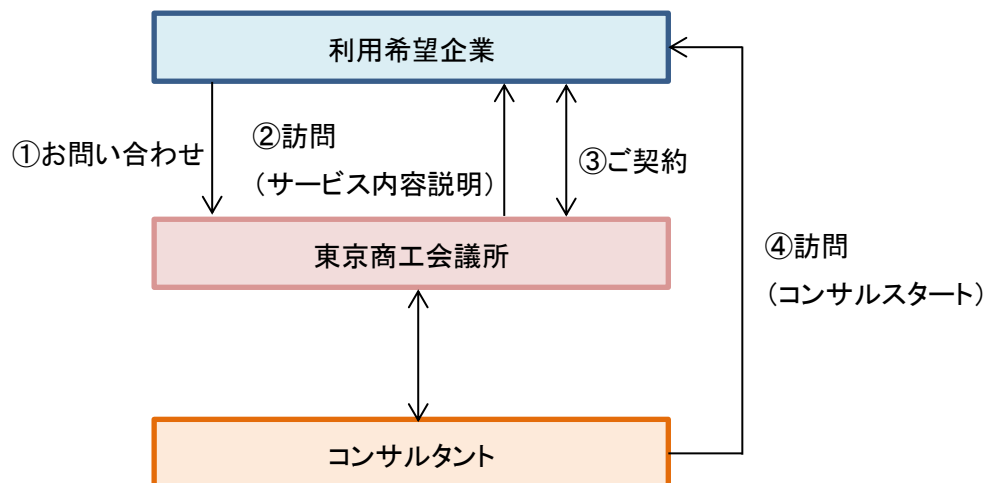
③ご契約

貴社⇄東商間の契約となります。

*助成金申請等で必要な場合、貴社⇄コンサルタント間の契約とすることも可能です。

④コンサルスタート

コンサルタントがコンサルティングを開始します。



8. 費用

費用は環境負荷の程度に合わせて設定しています。

- ① 費用は原則として、ご契約時に一括でお支払いください。
- ② 訪問先が都外になる場合は、交通費を別途実費精算させていただきます。
- ③ 下記費用に審査費用は含んでおりません。

*ISO9001 との統合マネジメントシステムを構築される場合は別途ご相談ください。

環境負荷	小	中	大
業種	サービス、印刷 卸・小売等	製造（加工、組立） 建設等	製造業（製造） 廃棄物処理等
金額（税別）	195 万円	210 万円	240 万円
コンサル回数	12 回	13 回	15 回
構築期間（目安）	10 ヶ月	11 ヶ月	12 ヶ月

9. お問い合わせ先

担当	東京商工会議所 中小企業相談センター ISO 担当
住所	〒100-0005 東京都千代田区丸の内 3-2-2 丸の内二重橋ビル 5 階
E-MAIL	soudan@tokyo-cci.oe.jp
TEL	03-3283-7700
FAX	03-3283-7988