



明治神宮前駅から表参道を少し下ったあたり、交番の手前を左に折れると現れるのがキャットストリート。宮下公園方面から表参道を横切って続くストリートで、一帯は裏原宿とも呼ばれ、古着屋やストリートファッションのブティックがひしめきまします。この散歩コースでは北側を探索。キャットストリートの後は、原宿通りを歩きます。どちらも道行く人々を眺めるだけでホットなトレンドの風を感じられるのが魅力。

裏道のウォーキングに心地よい疲れを覚えたら、緑あふれる神聖な雰囲気が漂う東郷神社を参拝。都会の喧噪を忘れさせるひとときを過ごして、気分をリフレッシュ。さらに裏原宿を抜けて北参道駅へと向かいます。次等に街並みは住宅街へと変わり、落ち着いた雰囲気の店が点在するエリアに入ります。個性溢れるスポットに出合えるこのあたりは、奥原宿、あるいは、ダガヤ参道とも称され、静かに注目を集めている地域。裏原から奥原へ、街の雰囲気が変わる様子も楽しみながらの散策は、トレンド発信地の新しいウェーブに触れられる、ちょっとした冒険でもあります。



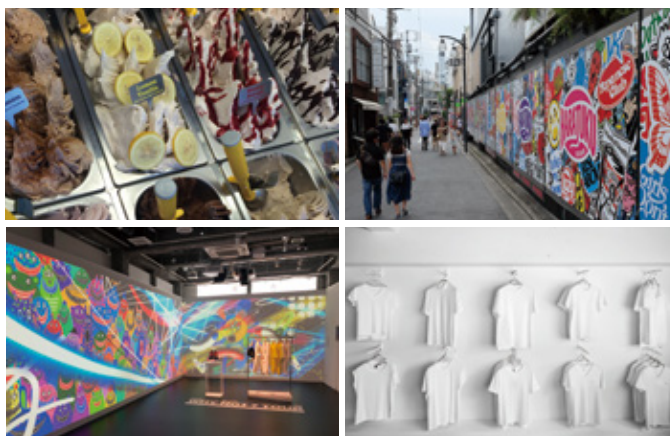
Old & New



## シブヤを歩いて魅力を発見!

渋谷駅前のスクランブル交差点は世界的にも大勢の方に知られていますが、ほかにも渋谷区内の各地域には、多くの路面店や特色のある商店街、歴史・文化的施設、公園の緑など、魅力あるスポットがあふれています。

「渋谷駅周辺だけではなく、渋谷区内のさまざまな魅力をもっと知ってほしい」という想いから、渋谷区や近隣の地域を含めた広域渋谷圏を「シブヤ」と呼んでいます。この「渋谷一駅散歩」は、そうした想いを少しでも伝えるために作成しました。ぜひ、手に持って出かけていただき、「ぶらぶら歩く」散歩をお楽しみください。



▼「渋谷一駅散歩」の特設ページはこちら

[www.tokyo-cci.or.jp/shibuya/hitoeki/](http://www.tokyo-cci.or.jp/shibuya/hitoeki/)

この「明治神宮前-北参道編」以外のお勧めコースもご覧になれます (PDF でダウンロード可)。ぜひチェックしてください。



東京商工会議所渋谷支部

〒150-0002 東京都渋谷区渋谷 1-12-5 渋谷区立商工会館 (7 階)

TEL : 03-3406-8141 FAX : 03-3498-6569 営業時間 : 平日 9:00 ~ 17:00

# 渋谷

ひとえき

# 一駅

# 散歩

## 明治神宮前 - 北参道 編

「裏原と奥原。  
2つの顔の原宿巡り」

Old & New



東京商工会議所  
The Tokyo Chamber of Commerce and Industry

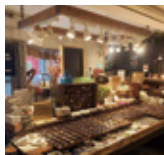
時代の風を感じるホットなエリア  
**キャットストリート**



表参道を隔てて横に長く伸びるキャットストリートの北半分を散策。キャットストリートと交差したり、平行に走ったりする小径も含め、このあたり一帯は裏原宿と呼ばれ、原宿ストリートファッションの発信地。

※ 明治神宮前<原宿>駅より徒歩2分

豊富な品揃えのアクセサリパーツ店  
**ボックス チャーム インダストリー**



古着屋やブティックの中にあってひととき異彩を放つ、アクセサリパーツ店。2,000種類ものさまざまなチャームやストーン、ヴィンテージパーツから好きなものを選んで自分だけのアクセサリを手に入れて。見ているだけでも楽しいショップ。

渋谷区神宮前4-25-10 平田ビル1F ※ 明治神宮前<原宿>駅より徒歩5分 ☎ 03-3408-3511 🕒 11:00~20:00

現代の日本文化を世界に発信  
**トーキョー カルチャート by ビームス**



「CULT (熱狂)」「CULTURE (文化)」「ART (芸術)」を組み合わせたネーミングの通り、東京から生み出されるアート、デザイン、カルチャーを発信するショップ。作品からプロダクト、書籍、限定トイまで幅広く展開。

渋谷区神宮前3-24-7-3F ※ 明治神宮前<原宿>駅より徒歩5分 ☎ 03-3470-3251 🕒 11:00~20:00 📅 不定休

都心に鎮座する憩いの杜  
**東郷神社**



御祭神は東郷平八郎命で、勝利の神様、至誠の神様。緑豊かな境内に足を踏み入れると、そこは別世界。気分をリフレッシュさせてくれる憩いのスポットとしても注目。

渋谷区神宮前1-5-3 ※ 明治神宮前<原宿>駅より徒歩5分

オーストラリア発の開放的なカフェ  
**デウス エクス マキナ原宿**



気持ちのいい空気感のなかで、美味なドリンクやフードを楽しめるカフェ。2階は店のコンセプトでもあるバイクとサーフィン関連の小物を中心に扱うブティック。金曜日と土曜日のみ地下でバーも営業。

渋谷区神宮前3-29-5 ※ 明治神宮前<原宿>駅より徒歩10分 ☎ 03-5413-3949 🕒 9:00~20:00 (カフェ)、11:30~20:00 (ショップ)、19:00~23:00 (バー、金・土)

※ 徒歩の所要時間は最寄り駅からのおおよその目安時間です。



ペーター佐藤の作品も堪能できるアートスペース  
**ペーターズ ショップ アンド ギャラリー**



日本を代表するアーティストの一人として知られる、イラストレーターの故ペーター佐藤。そのオリジナルポストカード、ポスター等を扱うショップ兼ギャラリーとして1986年にオープン。ギャラリーでは他の作家の展覧会も開催。

渋谷区神宮前2-31-18 ※ 明治神宮前<原宿>駅より徒歩10分 ☎ 03-3475-4947 🕒 12:00~19:00 📅 木

「乳製品・砂糖・グルテン」フリーのアイスクリーム  
**キッピーズ ココクリーム**



カリフォルニアのベニス生まれで、乳製品、砂糖、グルテンを一切使用しないアイスクリームショップ。オーガニックココナッツを毎朝店頭で割って作った新鮮な生のココナッツクリームをベースに、生ハチミツやデーツで甘さを加えたヘルシーな味わいが魅力。

渋谷区千駄ヶ谷2-6-3 ※ 北参道駅より徒歩8分 ☎ 03-6758-0620 🕒 11:00~19:30

土曜のみ開店の超個人的な白T専門店  
**#FFFFFFT (シロティ)**



白無地Tシャツに特化したラインナップで、開店日には行列ができる人気店。素材、デザイン、微妙な白の色味の違いなど、個性溢れる白Tを世界中から厳選し、お気に入り一枚を探し求めるファンを魅了。

渋谷区千駄ヶ谷2-3-5-1F ※ 北参道駅より徒歩6分 ☎ 03-6804-5746 🕒 12:00~19:00 (土曜のみ) 📅 不定休

スタイリッシュなスニーカーショップ  
**アトモス 千駄ヶ谷店**



NIKEとのコラボ商品などを展開し、スニーカーマニアの心を虜にするatmosのショップ。1階にはギャラリースペースもあり、普通のスニーカーショップとはひと味もふた味も違う体験を約束。

渋谷区千駄ヶ谷3-16-9 ※ 北参道駅より徒歩4分 ☎ 03-5843-1017 🕒 11:00~20:00 📅 不定休

「ホワイトフラット」の本場の味を堪能できるカフェ  
**カフェフラッティーザスタンド**



オーストラリア在住経験のあるオーナー夫妻が、現地で愛飲したコーヒーの味を求めて自らショップをオープン。濃い「ホワイトフラット」が自慢で、カウンター席も4席あり、テイクアウトも可能。

渋谷区千駄ヶ谷3-33-6-1F ※ 北参道駅より徒歩2分 ☎ 03-6447-0697 🕒 7:30~18:30 📅 日・祝