



渋谷、表参道といえば、東京でも最もファッションブルで、華やかなショッピングエリアの一つです。ちょっと“よそ行き”のイメージかもしれませんが。でも、大型の店舗が並ぶ大通りから一歩裏路地へ入れば、違った横顔が見えてきます。あえて、表通りではなく、裏路地を選んで散策を楽しんでみませんか？

キャットストリートから表参道駅のある青山通りまでは、ちょっと道が入り組んでいます。でも、迷い道も、このエリアではお楽しみの一つ。偶然、曲がったその路地の先に、最新のファッションやトレンドを取り入れた古着のショップや隠れ家みたいなレストランを見つけることができるのです。ちょっととんがったショップの隣に庶民的な家並みがあったり、おしゃれなストリートアートがあったり、表通りを歩くだけでは絶対出会えない、あなただけの秘密のインスタ映えスポットと出会ってしまうかも。このエリアの魅力は、裏路地にもあるのです！



Old & New



シブヤを歩いて魅力を発見！

渋谷駅前のスクランブル交差点は世界的にも大勢の方に知られていますが、ほかにも渋谷区内の各地域には、多くの路面店や特色のある商店街、歴史・文化的施設、公園の緑など、魅力あるスポットがあふれています。

「渋谷駅周辺だけではなく、渋谷区内のさまざまな魅力をもっと知ってほしい」という想いから、渋谷区や近隣の地域を含めた広域渋谷圏を「シブヤ」と呼んでいます。この「渋谷一駅散歩」は、そうした想いを少しでも伝えるために作成しました。ぜひ、手に持って出かけていただき、「ぶらぶら歩く」散歩をお楽しみください。



▼「渋谷一駅散歩」の特設ページはこちら

www.tokyo-cci.or.jp/shibuya/hitoeki/

この「渋谷 - 表参道編」以外のお勧めコースもご覧になれます (PDF でダウンロード可)。ぜひチェックしてください。



東京商工会議所渋谷支部

〒150-0002 東京都渋谷区渋谷 1-12-5 渋谷区立商工会館 (7 階)

TEL : 03-3406-8141 FAX : 03-3498-6569 営業時間：平日 9:00 ~ 17:00

渋谷

ひとえき

一駅

散歩

渋谷 - 表参道 編

「路地裏には
発見がいっぱい」

Old & New



東京商工会議所
The Tokyo Chamber of Commerce and Industry

日本ではまだまだ珍しいパブリックアート

渋谷駅「きらきら渋谷」



渋谷駅B3Fにある陶板レリーフは、洋画家・絹谷幸二がイメージした渋谷の街の俯瞰図。芸術家の目を通して渋谷を再発見してみたい。

渋谷駅 B3F 池袋方改札外通路

広場は都会のアアシス 渋谷キャスト



渋谷と原宿、表参道をつなぐ結節点にあるランドマーク。海外を思わせるハイセンスなカフェやレストランにはオープンテラスも。テイクアウトのランチもおすすめ。

渋谷区渋谷1-23-21 渋谷駅（副都心線）より徒歩2分
03-5778-9172 フロアにより異なる

オシャレなSNSスポットとしても大人気 キャットストリート



旧渋谷川遊歩道路にトレンドを意識した個性的なショップが集まり、今では東京でも注目のスポットに。渋谷側には古着や雑貨だけでなく有名ブランド店も。

渋谷区神宮前4~6
渋谷駅より徒歩約10分

渋谷のコーヒーカルチャーを味わう

THE ROASTERY BY NOZZY COFFEE

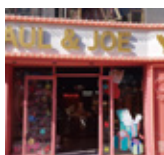


約8種類のシングルオリジンコーヒーを店内の奥で焙煎。挽きたての味と香りを堪能できるコーヒーショップ。居心地のいい大人の空間も魅力。

渋谷区神宮前5-17-13 渋谷駅より徒歩約10分
03-6450-5755
10:00-22:00 (月-土) 10:00-21:00 (日、祝日) 無休

世界初のコンセプトショップ

PAUL & JOE キャットストリート



2018年8月オープンの店内には、ブランドイメージの猫のモチーフが。コスメやポーチなどの最新アイテムが手に入ります。

渋谷区神宮前6-7-8 ネスト原宿IV 1-B 表参道駅より徒歩約8分
03-6427-7401 11:00-20:00 無休



渋谷 - 表参道 MAP

住所 アクセス 電話
営業時間 定休日

0m 100m 200m 300m



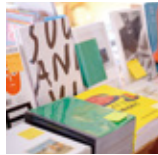
品揃え充実の大型古着店 RAGTAG 原宿店



キャットストリートを代表する人気の古着店。カジュアルから高級ブランドまで幅広く揃い、ストリート系の小規模な店舗とは一線を画す。

東京都渋谷区神宮前6-14-2 表参道駅より徒歩7分
03-6419-3770 11:00-20:00 年末年始

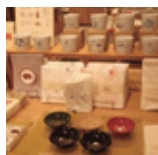
本と暖かなインテリアに癒される UTRECHT (ユトレヒト)



国内外のアート、デザイン、ファッション関連書籍を中心に集めた本のブティック。穏やかな気持ちになれる素敵なインテリアも魅力。

東京都渋谷区神宮前5-36-6 ケーリーマンション2C
表参道駅より徒歩11分 03-6427-4041
12:00-20:00 月 (祝日の場合は翌日)

ブランド初体験型ショップ まるごと試せる中川政七商店



生活雑貨やオリジナル商品を幅広く扱う1716年創業の人気の老舗。まず試すことで、本当に愛着が持てるものと出会うことができます。

渋谷区神宮前5-43-7 1F
表参道駅より徒歩7分
03-3409-2260 11:00-19:00 不定休

白を基調にしたカジュアルな店 カフェ&ダイニング hanami 表参道



世界各国のワンプレート料理やワッフルが楽しめるカフェ。ランチやカフェだけでなく、ボリュームたっぷりの朝食もおすすめ。

渋谷区神宮前5-3-8 AF Lohas St. Bldg 1-2F 表参道駅より徒歩3分
03-6897-8787 月-金 12:00-22:0 (LO.21:30) 土11:00-22:00 (LO.21:30) 日 11:00-18:30 (LO.18:00) 火

表参道で"おもたせ"といえこの店 桃林堂 青山参道本店



人気は何といっても「小鯛焼」。小さくても丹波大納言粒餡が頭から尾っぽまで入った逸品です。他にも「生水ようかん」など上品な和菓子が揃います。

港区北青山3-6-12ヒューリック青山ビル1階
表参道駅からすぐ 03-3400-8703
月: 10:00-17:00 火-日: 10:00-19:00 年始 (1月1日-3日)