

# AIを活用した BCP策定支援システム

利用料  
無料

# SONAE-AI

ソナエアイ

これからは“AI”で備える時代。備えの一步を踏み出そう！

## こんなお悩みございませんか？

BCP(事業継続計画)が必要なのはわかっているけれど...

何から始めれば  
よいかわからない...

人手も時間も費用  
も足りない...



具体的なリスクが  
わからない...

SONAE-AIならBCP策定が

## 簡単 3ステップ

STEP  
01



お手持ちの  
企業情報等  
をインプット

STEP  
02



BCP案を  
AIが作成

STEP  
03



編集  
および  
ダウンロード

▼利用されたい方はWEBで検索

東京商工会議所 BCP



もっと詳しく知りたい方は裏面へ

## 特徴

### 01

東京商工会議所発行の**ガイドに準拠**



東商が公表している  
「オールハザード型 BCP 策定ガイド」や  
「超入門版BCPシート」をベースに、  
AIがBCPの下書きを生成します。

## 特徴

### 02

**企業情報をアップロード**することでAIがBCPの下書きを生成



企業情報のURLを入力、または  
ファイルをアップロードすることで、  
AIが情報を解析しBCPの下書きを生成  
します。

## 特徴

### 03

ニーズに合わせて**選べる3つのコース**

#### 超入門版

首都直下地震対策

首都直下地震発生時に  
「誰が何をするか」「重要事業  
と必要資源」「事前準備」に  
ついて、最低限検討すべき項目  
をまとめたBCPを作成できま  
す。

#### 簡易版

オールハザード型

あらゆるリスクに耐えられる  
想定をしたオールハザード型  
BCPを簡易的に作成できます。  
重要事業に必要な経営資源  
等について検討します。

#### 基本版

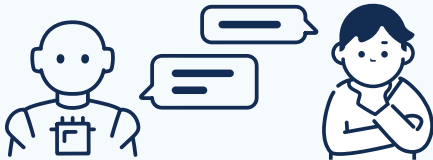
オールハザード型

「復旧方針書」「BCP規程」  
「初動対応表」「手順書」を  
作成し、基本的な要点をまとめた  
BCPを作成します。

## 特徴

### 04

策定過程で頼れる「**AI アシスタント**」



AIに相談できる機能を搭載しています。  
AIアシスタントが相談相手となり、  
あなたをサポートします。自社にあったBCPに  
編集してください。

データは厳重に管理し、安全・安心にお使いいただけます。

▼サービス紹介動画

＼ 利用されたい方はWEBで検索 /

東京商工会議所 BCP



(お問い合わせ) 東京商工会議所 地域振興部 都市政策担当  
TEL:03-3283-7621 Mail:toshiseisaku@tokyo-cci.or.jp

