

世田谷の元気な産業が見えてくる

せたがや エコノミックス

TAKE FREE

No.46
SETAGAYA ECONOmix

平成30年(2018年)3月15日



特集

コンサルティング販売で 豊かな暮らしをサポートする MARUHIKO SETAGAYA

TOPICS

第2回世田谷キラリ輝く個店グランプリの受賞店舗決定！
世田谷区平成30年度予算(案)について / 事業化チャレンジ道場のご案内

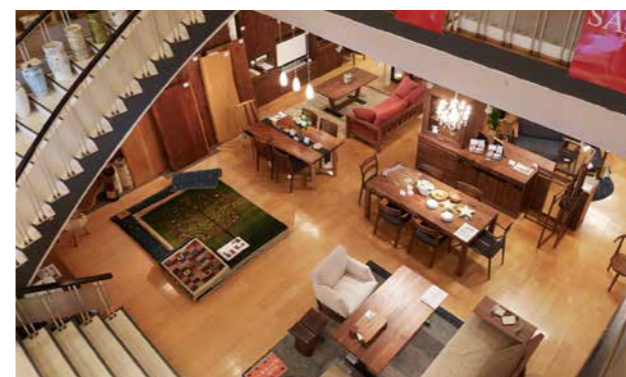


コンサルティング販売で 豊かな暮らしを サポートする MARUHIKO SETAGAYA (丸彦家具)

暮らしをコーディネート

田園都市線三軒茶屋駅から徒歩5分、国道246号線沿いに店舗を構える丸彦家具。その創業は古く1923年に遡ります。元々は江東区森下で家具販売を始め、戦後に世田谷区に移転。1964年に現在の場所に移り、家具のセレクトショップとして展開しています。商品の品ぞろえとしては、お客様のご要望を取り入れて作る「オーダー」、メーカーと一緒に商品を開発する「オリジナル」、イタリアのカリガリス社をはじめ海外で評価の高い製品を取り揃えた「ブランド」、この3つのラインで展開しています。

素材・デザイン・機能にこだわり、付加価値の高い製品を取り揃えている丸彦家具。安価な家具が市場を席捲する中、着実に成長している理由はコンサルティング販売にあります。「お客様のご要望やお悩みをじっくりお聞きし、住環境やライフスタイルなどに合わせ、暮らしをコーディネートするという視点で家具をご提案しています」と代表取締役の小暮邦彦さんは、お客様に寄り添う独自の販売スタイルを説明します。



代表取締役の小暮邦彦さん



家具の他にも多彩な生活雑貨を取り扱っている

住環境の快適さが心を豊かにする

メインの顧客層は世田谷、目黒、渋谷にお住いの40代のファミリー層。新築やリフォームの際に、家具も一新しようと来店されるそうです。テーブルの塗り替えや椅子の生地の変更など、アフターケアなどのサポートも充実しているため、お客様と長いお付き合いになることも多いといいます。

「衣食住の中で、いちばん後回しにされがちな“住”こそが、心の豊かさに繋がるものだと思います。家具は普段の生活で、直接身体に触れるもの。いい家具を使うことで、毎日が快適になる。そんな豊かな暮らしのお手伝いのできたらいいですね」と小暮さん。これからも、丸彦家具は世界各国の優れたブランドや自社で開発した製品を、世田谷にお住まいの家具を愛するお客様に紹介していきます。働き方改革が進み、家で過ごす時間も増えていきます。家具を見直すことで「豊かな暮らし方改革」を進めてみてはいかがでしょうか。

MARUHIKO SETAGAYA (丸彦家具)

太子堂1-12-36
TEL:03-3424-1255
<http://www.maruhiko-kagu.com>