

東京商工会議所会員の皆さまへ ストレスチェック制度対応サービスのご案内

ストレスチェックの企画～ストレスチェック実施～医師面談・職場改善提案～メンタル不調の予防～メンタルヘルス対策
日本健康増進財団は、こころとからだの健診機関として『御社従業員様の心身健康管理をサポート』してまいります。

ストレスチェック制度の実施手順とサービス内容

ストレスチェック制度の実施手順	主なサービス内容
<p>メンタルヘルス不調を未然に防止</p>	<p>●メンタルヘルス予防研修 人事担当向け睡眠指導育成、従業員向けセルフケア研修 等</p> <p>心の病気の始まりは、不眠や睡眠障害を訴える方が多いものです。生活習慣や認識を変えることによって、睡眠の状態を整えるケアは大変重要です。このケアを学び・実践する研修を実施し、メンタルヘルス不調を未然に防ぎます。</p>
<p>A 導入前の準備(実施方法等社内ルールの策定)</p> <p>調査票の配布・記入・提出 (Web版も可)</p> <p>ストレス状況の評価 → 医師の面接指導要否の判定</p> <p>集団職場分析 → 本人に結果報告書を通知 (面接対象者には勧奨文書を同封)</p>	<p>●ストレスチェック事前準備サポート</p> <p>●実施者対応</p> <p>A ストレスチェック検査の実施</p> <p>●紙版・Web版 ストレスチェック検査の受託</p> <p>①ストレスチェック調査票の分析と報告書作成・結果の通知を行います。 ②結果通知時は前もって高ストレス者一覧を実施者に提出し、面接指導の要否判定を確認頂きます。面接指導対象者には、事業所様作成の勧奨文書を同封し、結果通知します。</p> <p>●集団分析は『標準版』・『医師コメント付き』の2種類を準備</p>
<p>B 職場環境改善に活用</p> <p>本人から面接指導の申し出</p> <p>医師による面接指導の実施</p> <p>就業措置の要否 / 専門医に紹介</p> <p>医師意見を聴取の上、必要に応じて就業措置</p> <p>セルフケア※相談窓口の利用等</p> <p>労働基準監督署に実施状況報告</p>	<p>B ストレスチェック検査後のフォロー</p> <p>●電話相談窓口 (臨床心理士等の専門職が対応)</p> <p>医師面接が必要となった方には、「申し出をしやすい環境を作るため」、当サービスを開始します。</p> <p>●医師による面談指導</p> <p>面談を担当する医師はメンタルヘル스에精通し、産業医経験を持つ医師がおこないます。</p> <p>●職場改善提案・指導</p>

『当法人のストレスチェック制度対応サービス』⑥の特長

- 特長 1** **健康診断と同時実施が可能**
同時実施することで事務負担軽減もでき、健康診断の結果と同時報告により、こころとからだのフォローも一元化ができます。
※産業医契約のご相談を開始しました。
- 特長 2** **『紙・Web』 『日本語・英語』 版の対応**
調査票は『紙版・WEB版』・『日本語版・英語版』をご用意しました。お客様の環境にあわせてお選びください。
※『日本語版』『英語版』の調査票を選択でき、個人向け結果報告書も『日本語版』『英語版』の対応しております。

- 特長 3** **J R 神田駅前に面談ルーム・研修ルームを開設**
交通の利便がよいJR神田駅北口から徒歩1分の場所に面談ルーム・研修ルームを開設しました。面談ルームは5部屋あり、**複数での面談も可能な**プライベートな空間を確保しています。

- 特長 4** **メンタルヘル스에精通した医師による面談**
獨協医科大学越谷病院こころの診療科 井原教授、ヘスクリニック田中先生をはじめ、メンタルヘル스에精通した医師10名により、面接指導をおこないます。

- 特長 5** **実施者対応サービス**
ストレスチェック制度実施にあたり、『助言』・『面接指導要否 判定』・『面接指導』などの役割を担う実施者対応を開始します。
- 特長 6** **職場改善提案・指導**
事業所に訪問、職場分析結果をもとにヒアリングを行い職場改善の提案・指導を行います。産業保健領域で経験豊富な保健師が企業のメンタルヘルス対策を総合的に支援します。

『当法人のストレスチェック制度対応サービス』一覧

会員の皆様のご要望にお応えすべく、サービス内容の充実を図りました。
 神田駅近の研修ルームにて定期的に当サービスの説明会・相談会を開催しておりますので、ぜひご参加ください。

各サービスの特徴		50人未満の事業所様を対象とした実施者付のサービスです(スポット産業医契約を締結します)。要件により、国から助成金が支給されます。	50人以上の事業所様を対象とした実施者付のサービスです。実施者対応・ストレスチェック検査・医師面談サービスを行います。(貴社産業医が共同実施者となることが前提)	実施者である貴社産業医と連携してサービスを提供します。ストレスチェック検査と医師面談サービスを行います。	ストレスチェック検査のみに特化したサービスです。	健康診断とストレスチェックの同時実施により心身フォローの一元化が図れます。
項目	サービス名	実施者付ストレスチェック対応サービス(50人未満)	実施者付ストレスチェック対応サービス(50人以上)	ストレスチェック対応サービス	ストレスチェック検査のみ	総合健診サービス
準備	① スポット産業医契約					
	② ストレスチェック実施に関する助言	○	○			
	③ 実施要項等の雛型提供			○	○	
ストレスチェック実施	① ストレスチェック受検案内文書提供(手引き)					
	② ストレスチェック受検 (1)紙版・Web版 (2)日本語版・英語版	○	○	○	○	
	③ 個人報告書 ・日本語版・英語版					
	④ 面接指導勧奨文書の封入					
	⑤ 集団分析報告 (1)厚労省準拠標準版(仕事の判定図) (2)医師コメント付き分析報告書	△	△	△	△	
	⑥ 高ストレス者一覧表					
	⑦ 受検者データ一覧	○	○	○	○	
	⑧ 受検結果のデータ保管(5年間)					
	⑨ ストレスチェック結果評価及び面接指導要否判定					
実施後の	① 面接指導対象者向け相談窓口	△	△	△		
	② 医師面接指導[神田面談ルームにて実施]	○	○	○		
	③ 面談後、就業措置要否等を『産業医』に報告	○	○	○		
	④ 面談後、就業措置要否等を『事業者』に報告	○	○	○		
	⑤ 必要に応じ、専門医の紹介	○	○	○		
	⑥ 職場改善指導	△	△	△		
予防研修	① 睡眠のセルフケア研修(社員向け)					
	② 睡眠指導者育成(人事担当向け)	△	△	△		
	③ その他各種研修開催					

New

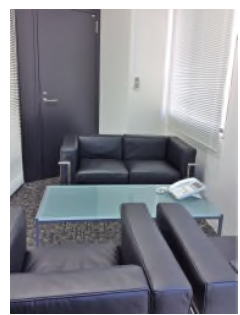
本サービスでは産業医契約のご相談を開始しました。

△:オプション項目 ※本サービスは当法人とペスリクリニックの共同事業により提供いたします。

企業向けセミナー・研修会予定

- 楽しく活かす『ストレスチェック』
- 薬漬けにならないために
- これからのメンタルヘルスケア-企業はどう対応する-
- 睡眠改善から始める健康管理

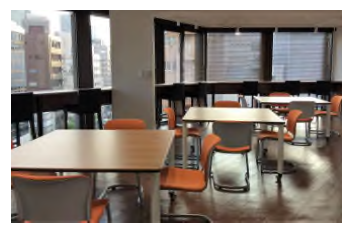
常時、医師面談・臨床心理士による
 カウンセリング等面談スペース(5部屋)



※各種セミナーの他、メンタルヘルス対策について企業の皆さまとご協議する場として開催します。

【場所】 JR神田駅北口より徒歩1分

千代田区 神田鍛冶町3-2 神田サンビル7F



企業・ビジネスパーソン向けの
 セミナー等 研修スペース

『当法人のストレスチェック制度対応サービス』料金

東京商工会議所会員様向け特別割引を設けております。

対象人数・サービス内容・健診との同時実施等により料金は異なります。
 詳細はお問合せシートに必要事項を記入の上、Faxをお願い致します。



【お問合せ先】
 一般財団法人 日本健康増進財団

東京都渋谷区恵比寿 1-24-4 恵比寿ハートビル
 TEL 03-5420-8023 FAX 03-5420-8033



FAX 03-5420-8033

「ストレスチェック制度対応サービス」お問合せシート

1. サービス内容 (該当する項目にチェック して下さい)

※神田セミナールームにて定期的に相談会を開催しています

- ①50人未満事業所様対応 実施者付ストレスチェック対応サービス
- ②50人以上事業所様対応 実施者付ストレスチェック対応サービス
- ③ストレスチェック対応サービス
- ④ストレスチェック検査のみ
- ⑤総合健診サービス (健康診断とストレスチェックの同時実施を検討)
- ⑥総合健診サービス (健康診断とストレスチェックの同時実施+産業医契約を検討)

2. 各種セミナー開催のご案内 (案内を希望する場合はチェック して下さい)

- 案内を希望する

※ご案内は、貴社担当者様にメール又はF a xにてご案内いたします。

会 社 名			
事 業 内 容		従 業 員 数	名
担 当 者 様 氏 名		担 当 者 様 所 属 部 署	
担 当 者 様 メー ル ア ド レ ス			
住 所	〒		
T E L		F A X	

※いただきました個人情報『ストレスチェック制度対応サービス』提供に関してのみ利用致します。

お問い合わせをいただきありがとうございます。
追って、担当者よりご連絡させていただきます。

(本件窓口)

一般財団法人日本健康増進財団

健診事業部(メンタルヘルス事業担当)

TEL: 03-5420-8023

FAX: 03-5420-8033