

## 中堅、中小企業のための ISO9001 取得支援講座

### 趣旨

「中堅、中小企業のための ISO9001 取得支援講座」は、環境対応を目的とした ISO14001 講座と同様、質の高いコンサルティングをリーズナブルな価格で提供することにより、東商会員の ISO9001 取得の一助とすることを目的としています。



ISO9001 は、品質マネジメントシステムの「国際標準」として、品質管理の仕組みを企業に導入するものです。もともと品質管理をきちんと実施している企業では、従来から行っていることも多いでしょう。一方、多くの企業では“不足している点”、“実施していない点”の補足になるはずです。また、同じ管理方法を続けることで品質が改善されるとは限りません。むしろ従来の変更し、レベルアップしたいケースが多いのではないのでしょうか。

ISO9001 は仕事の手順を明確にし、自主的に問題点を発見し、仕事の改善を進めたいと考えている企業に導入効果が大きく現れます。その意味では中堅・中小企業が取り組むべき課題の多くを ISO9001 の導入によって解決することができるでしょう。

本 ISO9001 取得支援講座は、企業経営に役立つ ISO9001 の構築運営を支援することを目的としています。ISO9001 により、以下のことを達成したい企業にぜひ参加していただきたいと考えています。

### ISO9001 取得のメリット＝経営基盤の強化

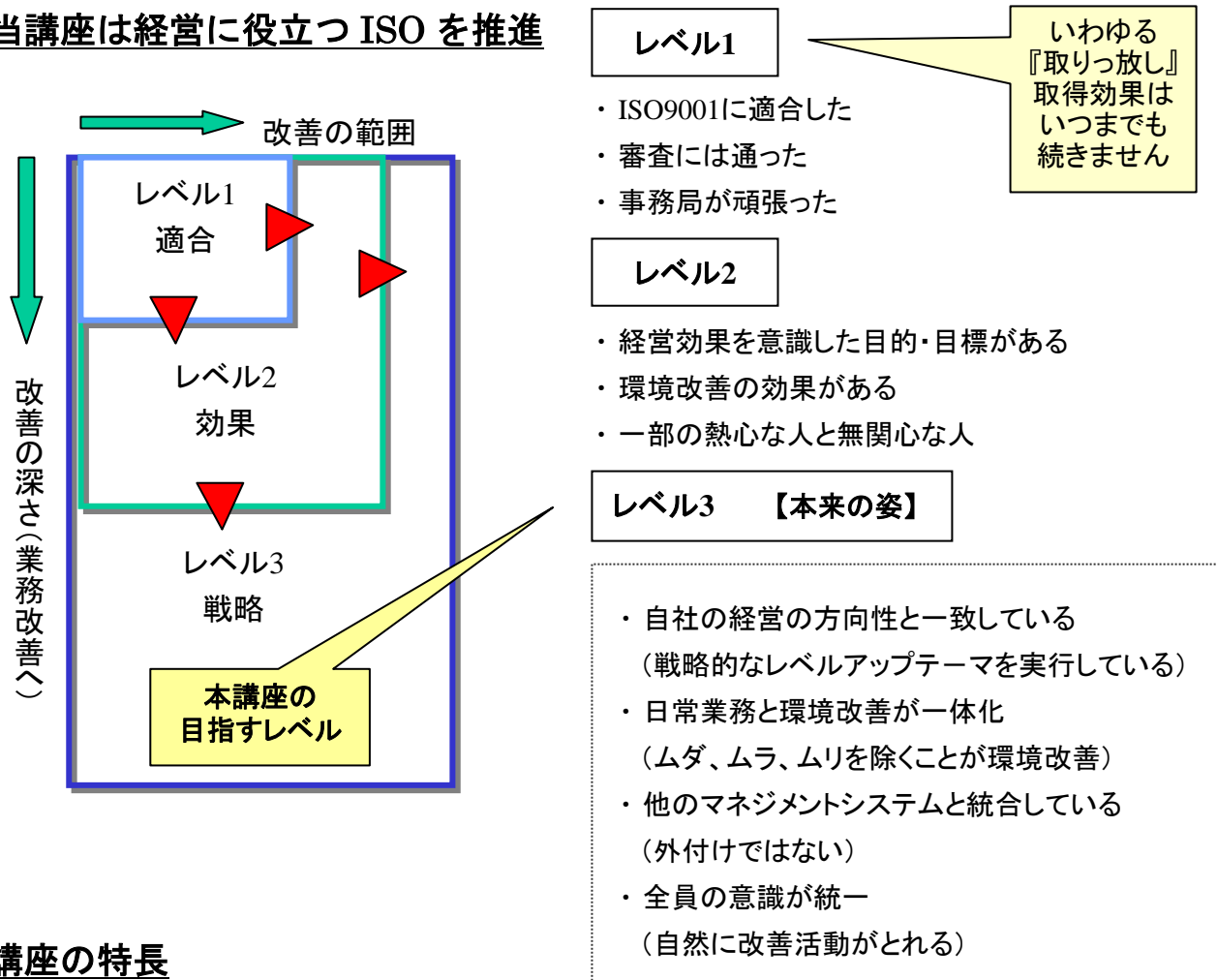
- PDCA サイクルに基づく「目標達成」のシステム強化
- 不良発見、検討、改善の品質改善基本ルールの徹底
- 効率性向上によるコストダウン（経費節減）
- 仕事のルールの明確化、ノウハウの共有化
- 部門間のコミュニケーション向上
- 顧客への信頼性向上
- 5 S などの現場管理の徹底

東京商工会議所

## 東商 ISO9001 取得支援講座

- ・ 会員企業の ISO 取得ニーズへ対応し、リーズナブルな費用・内容としています。
- ・ 質の高い個別コンサルティングにより ISO 取得を容易にします。
- ・ 「経営に役立つ ISO」取得支援により、経営改善を推進します。
- ・ ISO による品質改善を推進することにより、会員企業の競争力向上の一助とします。

### 当講座は経営に役立つ ISO を推進



### 講座の特長

- ・ 登録証の取得だけでなく、経営改善に役立ちます。
- ・ ISO9001 登録まで支援致します。
- ・ ツールの使用により構築の手間が削減できます。
  - ーモデル文書、モデル帳票、記入例
- ・ コンサルタントを厳選しています。
  - ー主任審査員クラス、コンサル実績等で選定
- ・ 内部監査員の養成まで含まれています。
  - ー2日間の公開コース参加 (3人まで)
- ・ 希望により、ISO14001 との統合マネジメントシステムを構築します。

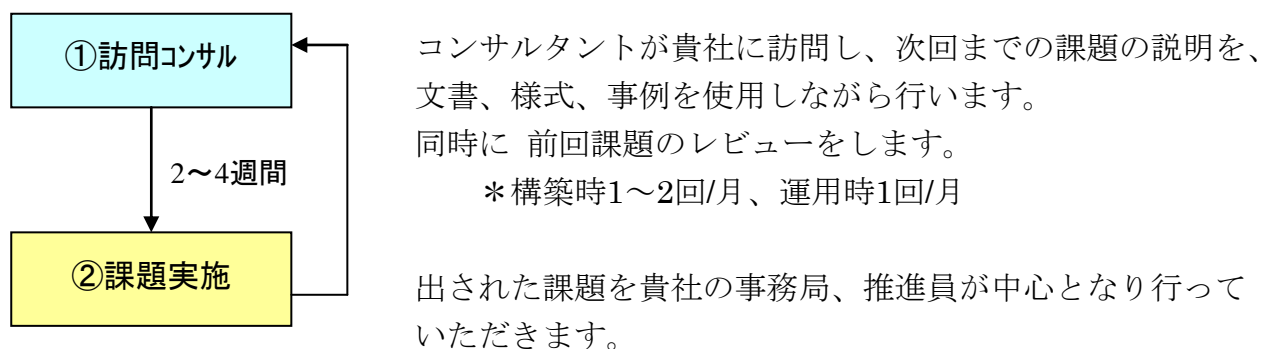
## 統合マネジメントシステムについて

- ・ ISO9001、ISO14001 を統合したマネジメントシステムとして効率的に構築、運用する会社が増えています。
  - － ISO9001 の 2000 年改訂、ISO14001 の 2004 年改訂
  - － 審査登録機関の統合審査の体制確立
- ・ ISO14001 取得済又は ISO14001 を同時に取得したい企業には、ご希望により統合マネジメントシステムを構築します。
- ・ 2つのマネジメントシステムの共通の内容を統合することにより構築、運用の手間を減少させることができます。
  - － 構築、運用の手間は 25%減少
  - － 審査費用は 10～20%減少

構築・運用の作業負荷  
1環境+1品質⇒1.5統合

## 講座の進め方

- ・ 最初に導入セミナーを受講し、ISO9001 導入のための基礎知識を得ていただきます。
- ・ その後は以下のサイクルを繰り返すことにより構築を進めます。



## ISO9001 講座スケジュール

講座は 10～12 ヶ月間行います。以下は 10 ヶ月の例になります。

作業内容	月	1	2	3	4	5	6	7	8	9	10	コンサル内容
ISO9001 の理解、業務分析												導入セミナー①
業務フロー、手順書作成												文書化②、③
方針、目標、手順書作成												文書化④
品質マニュアル、手順書、帳票												文書化⑤、⑥
品質マニュアル、帳票作成												文書化⑦
品質マニュアル、帳票作成												文書化⑧
内部監査員セミナー（2日）												公開コース参加
内部監査 1、レビュー実施												内部監査支援⑨
文書審査												指摘是正⑩
内部監査 2、レビュー実施												模擬審査⑪
登録審査											▲	指摘是正⑫
◇訪問コンサル		①	② ③	④	⑤ ⑥	⑦	⑧	⑨	⑩	⑪	⑫	

### 講座受講にあたって

#### 1. 取得日程の設定

いつまでに取得したいか目標をお立てください。10～12 ヶ月が標準ですが、増減のご相談に応じます。（スケジュール参照）

#### 2. 登録範囲の設定

どの範囲で取得するか（全社または事業所単位）を決めていただく必要があります。迷われる場合はご相談下さい。

#### 3. 推進組織検討

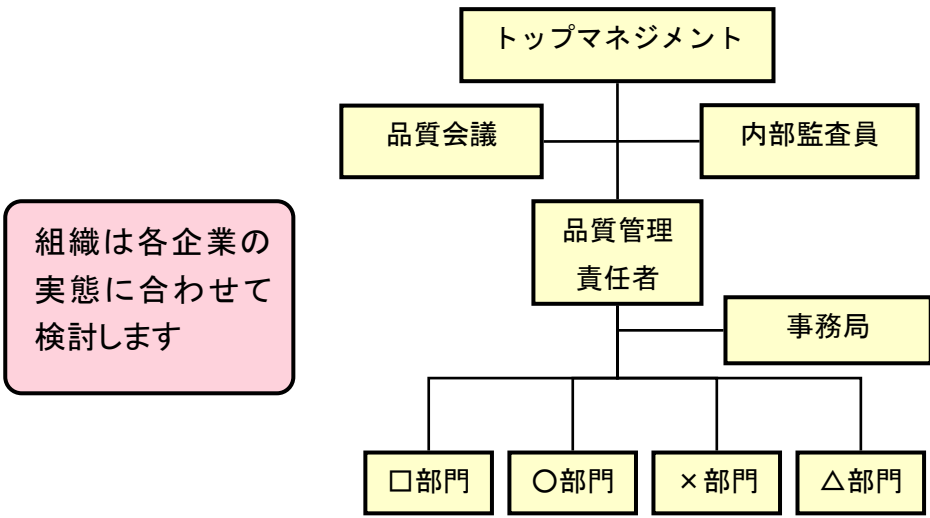
ISO9001 推進組織をご検討いただきます。詳細は別途ご説明します。  
（推進組織図参照）

#### 4. 費用の準備

講座受講費用のほか、審査登録費用等の外部費用が発生します。

\* ご希望により、審査登録機関のご紹介も致します。

## ISO9001 推進組織の例



## お問い合わせからスタートまで

### ①お問合せ

随時受付しています。お気軽にお問い合わせください。

### ②講座説明

東商担当者とコンサルタントがお伺いし、貴社の業務内容・体制等を踏まえ、取得までのステップを具体的にご説明します。(無料)

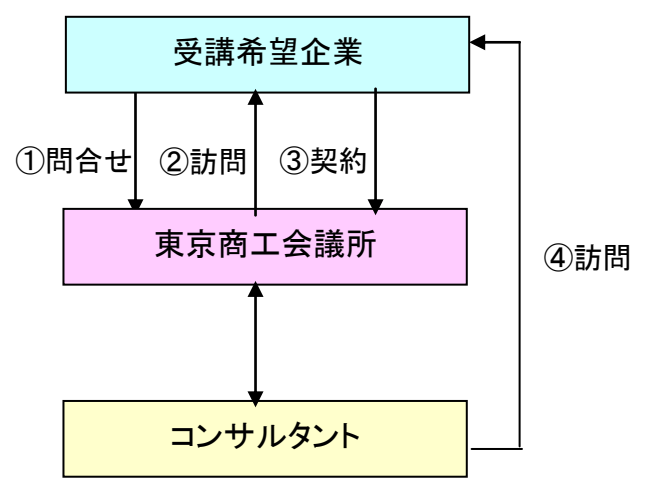
### ③ご契約

貴社⇄東商間の契約となります。

\*助成金申請等で必要な場合、貴社⇄コンサルタント間の契約とすることも可能です。

### ④コンサル訪問

コンサルタントが訪問を開始します。



## 講座費用の目安

本講座費用は対象となる人数で設定していますが、業務の複雑さやこれまでの品質に関する取り組み実績などにより多少の変動があります。

\*ISO14001 との統合マネジメントシステム構築の場合は別途ご相談ください。

	小	中	大
人数	～30 人以下	30～100 人	100 人以上
金額	195 万円	210 万円	240 万円
コンサル回数	12 回	13 回	15 回
構築期間 (目安)	10 ヶ月	11 ヶ月	12 ヶ月

①都外は別途交通費精算 ②原則として契約時に一括払 ③審査費用は含まず

## お問合せ先

担当	東京商工会議所 産業政策第二部 「ISO 取得支援係」
住所	〒100-0005 東京都千代田区丸の内 3-2-2 東京商工会議所ビル 7 階
E-MAIL	<a href="mailto:sansei2@tokyo-cci.or.jp">sansei2@tokyo-cci.or.jp</a>
TEL	03-3283-7657
FAX	03-3213-8716